

建退共制度のご案内

この制度は、建設現場で働く方々のために、「中小企業退職金共済法」という法律により国が作った退職金制度です。

事業主の方は、現場で働く方々の共済手帳に働いた日数に応じて、掛金となる共済証紙を貼り、その労働者が建設業界で働くことをやめたときに、建退共から退職金を支払うといういわば業界全体での退職金制度です。

国の制度 5 つの特長

1

国の制度なので安全確実かつ簡単

退職金は国で定められた基準により計算して確実に支払われます。手続はきわめて簡単です。

2

退職金は企業間を通算して計算

退職金は、A企業からB企業にかわっても、それぞれの期間が全部通算して計算されます。

3

国が掛金の一部を補助

新たに加入した労働者（被共済者）については、国が掛金の一部（初回交付の手帳の50日分）を補助します。

4

掛金は損金扱い

掛金は、税法上全額について、法人では損金、個人企業では必要経費として扱われます。

（法人税法施行令第135条第1号、所得税法施行令第64条第2項）

（注）資本金または出資金が1億円を超える法人の法人事業税には、外形標準課税が適用されますので、ご注意ください。

5

経営事項審査で加点

公共工事の入札に参加するための経審において、制度に加入し履行している場合には、加点評価されます。

平成31年1月現在

支部一覧表

支部名	郵便番号	所在地	電話番号	FAX番号
北海道	060-0004	札幌市中央区北四条西3-1	011-261-6186	011-251-2305
青森	030-0803	青森市安方2-9-13	017-732-6152	017-722-7617
岩手	020-0873	盛岡市松尾町17-9	019-622-4536	019-653-6113
宮城	980-0824	仙台市青葉区支倉町2-48	022-263-2973	022-263-3038
秋田	010-0951	秋田市山王4-3-10	018-823-5495	018-865-2306
山形	990-0024	山形市あさひ町18-25	023-632-8364	023-624-7391
福島	960-8061	福島市五月町4-25	024-523-1618	024-522-4513
茨城	310-0062	水戸市大町3-1-22	029-225-0095	029-225-1158
栃木	321-0933	宇都宮市薬瀬町1958-1	028-639-2611	028-639-2985
群馬	371-0846	前橋市元郷社町2-5-3	027-252-1666	027-252-1993
埼玉	336-8515	さいたま市南区鹿手袋4-1-7	048-861-5111	048-861-5376
千葉	260-0024	千葉市中央区中央港1-13-1	043-246-7379	043-203-5020
東京	104-0032	中央区八丁堀2-5-1	03-3551-5242	03-3552-5354
神奈川	231-0011	横浜市中区太田町2-22	045-201-8454	045-201-2767
新潟	950-0965	新潟市中央区新光町7-5	025-285-7117	025-285-7119
富山	930-0094	富山市安住町3-14	076-432-5576	076-432-5579
石川	921-8036	金沢市弥生2-1-23	076-242-1161	076-241-9258
福井	910-0854	福井市御幸3-10-15	0776-24-1015	0776-27-3003
山梨	400-0031	甲府市丸の内1-13-7	055-235-4421	055-233-9572
長野	380-0824	長野市南石堂町1230	026-228-7200	026-224-3061
岐阜	500-8502	岐阜市藪田東1-2-2	058-276-3744	058-273-3138
静岡	420-0857	静岡市葵区御幸町9-9	054-255-6846	054-255-5590
愛知	460-0008	名古屋市中区栄3-28-21	052-243-0871	052-242-4194
三重	514-0003	津市桜橋2-177-2	059-224-4116	059-228-6143
滋賀	520-0801	大津市におの浜1-1-18	077-522-3232	077-522-7743
京都	604-0944	京都市中京区押小路通柳馬場東入橋町645	075-231-4161	075-241-3128
大阪	540-0031	大阪市中央区北浜東1-30	06-6941-3650	06-6941-3489
兵庫	651-2277	神戸市西区美賀多台1-1-2	078-997-2333	078-997-2344
奈良	630-8241	奈良市高天町5-1	0742-22-3345	0742-22-3346
和歌山	640-8262	和歌山市湊通丁北1-1-8	073-436-1327	073-426-3987
鳥取	680-0022	鳥取市西町2-310	0857-24-2281	0857-24-2283
島根	690-0048	松江市西嫁島1-3-17	0852-21-9004	0852-31-2166
岡山	700-0827	岡山市北区平和町5-10	086-225-4133	086-225-5392
広島	730-0013	広島市中区八丁堀11-28	082-221-0138	082-221-7898
山口	753-0074	山口市中央4-5-16	083-924-9466	083-921-2655
徳島	770-0931	徳島市富田浜2-10	088-622-3113	088-652-7609
香川	760-0026	高松市磨屋町6-4	087-851-7919	087-821-4079
愛媛	790-0002	松山市二番町4-4-4	089-943-5406	089-933-0168
高知	780-0870	高知市本町4-2-15	088-822-6181	088-823-5662
福岡	812-0013	福岡市博多区博多駅東3-14-18	092-477-6734	092-477-6726
佐賀	840-0041	佐賀市城内2-2-37	0952-26-2778	0952-24-9751
長崎	850-0874	長崎市魚の町3-33	095-826-2285	095-826-2289
熊本	862-0976	熊本市中央区九品寺4-6-4	096-366-5111	096-363-1192
大分	870-0046	大分市荷揚町4-28	097-536-4800	097-534-5828
宮崎	880-0805	宮崎市橋通東2-9-19	0985-20-8867	0985-20-8889
鹿児島	890-8512	鹿児島市鶴池新町6-10	099-257-9216	099-256-9681
沖縄	901-2131	浦添市牧港5-6-8	098-876-5214	098-870-4565

本部担当部署一覧表

部署	電話番号	所在地	電話番号	FAX番号
本部	170-8055	東京都豊島区東池袋1-24-1	03-6731-2841	03-6731-2896
企画調整課	制度全般	03-6731-2831~2		
業務課	契約関係	03-6731-2849	退職金関係	03-6731-2846~7
	更新関係	03-6731-2850	移動通算関係	03-6731-2851
事業推進課	ホームページ・広報関係	03-6731-2866~7		
履行調査課	各種調査関係	03-6731-2843		
経理課	共済証紙関係	03-6731-2871~2		03-6731-2874

各相談コーナー

本部	電話番号	所在地	電話番号	FAX番号
本部	170-8055	東京都豊島区東池袋1-24-1	03-6731-2841	03-6731-2896
東京	104-0032	東京都中央区八丁堀2-5-1	03-3551-5276	03-3206-8110
大阪	540-0031	大阪府大阪市中央区北浜東1-30	06-6941-3690	06-6941-3489

他の事業本部との提携 その他の退職金制度については、下記へお問い合わせください。

- 中小企業で働く従業員の方
中小企業退職金共済事業本部 TEL 03-6907-1234
<http://chutaikyo.taisyokukin.go.jp/>
- 清酒製造業、林業で期間を定めて雇用されている方
清酒製造業退職金共済事業本部 TEL 03-6731-2887
<http://www.seitaikyo.taisyokukin.go.jp/>
- 中小企業の個人事業主または会社等の役員を対象とした退職金制度
林業退職金共済事業本部 TEL 03-6731-2887
<http://www.rintaikyo.taisyokukin.go.jp/>
- 独立行政法人 中小企業基盤整備機構 TEL 050-5541-7171
<http://www.smrj.go.jp/>

独立行政法人 勤労者退職金共済機構
建設業退職金共済事業本部

建退共

検索



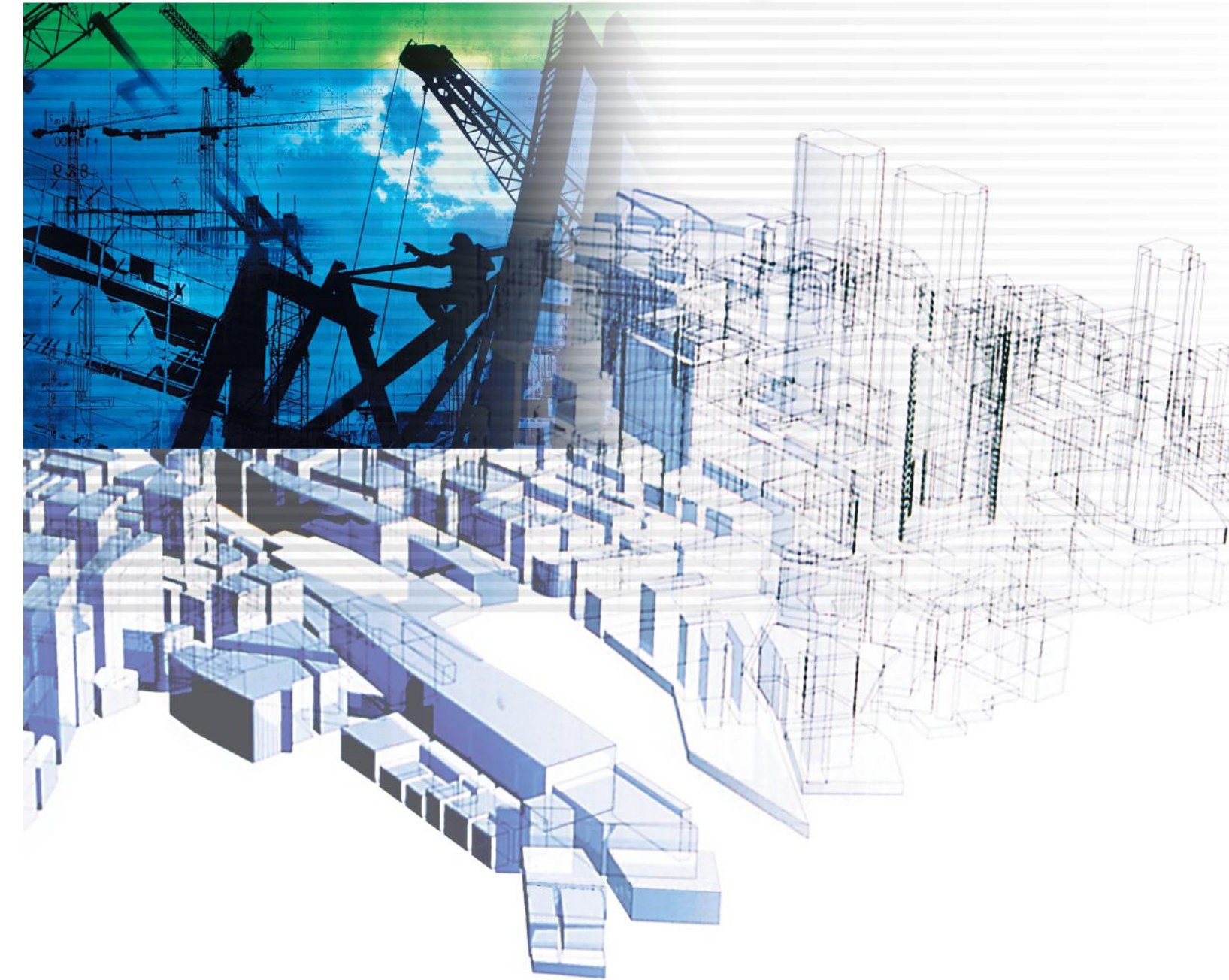
R100

登録定率100%の再生産に使用しています

31.2.40.000

建退共

建退共制度の
あらまし



けんたいきょう